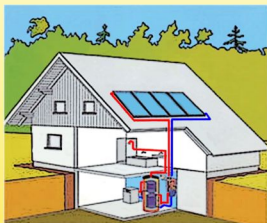


AEROFLEX[®] Solar

**JEDINEČNOSŤ ZAPOJENIA SOLÁRNYCH
KOLEKTOROV A TEPELNÝCH ČERPADIEL**



**FLEXIBILNÉ PREDIZOLOVANÉ
POTRUBIE**

**ODOLNÉ VOČI VYSOKÝM
TEPLOTÁM, UV ŽIARENIU A OZÓNU**

**PRIPOJENIE SOLÁRNYCH
KOLEKTOROV, TEPELNÝCH
ČERPADIEL, ROZVODOV TEPLA A
CHLADU**



AEROFLEX - SK s.r.o., Galvaniho 10, 821 04 Bratislava,
mobil: +421 905 713 656, tel.: +421 2 444 55 768, fax: +421 2 444 61 689

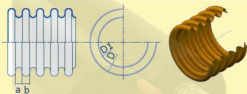
www.aeroflex.sk

TECHNICKÉ ÚDAJE

OHYBNÉ ANTIKOROVÉ RÚRY TRIEDY 1.4404 - AISI 316L

Rozmer DN	Vnútrotný priemer *D1 ø (mm)	Vonkajší priemer *D ø (mm)	a (mm)	b (mm)	*a+b (mm)	Hrúbka (mm)	Menovitý tlak PN			Najmenší polomer ohybu (mm)	Objemový prietok (l/m)
							20°C (bar)	100°C (bar)	200°C (bar)		
12	12,2	16,8	-	-	-	0.18	21	-	-	20	0,127
16	16,3	21,4	1.8	2.8	4.6	0.18	16	14,8	13,6	25	0,273
20	20,5	26,7	2.3	2.5	4.8	0.18	10	10,5	9,5	30	0,430
25	25,4	31,8	2.2	3.1	5.3	0.20	10	8,7	8	35	0,633
32	34,5	41,1	-	-	-	0.20	10	-	-	45	0,733

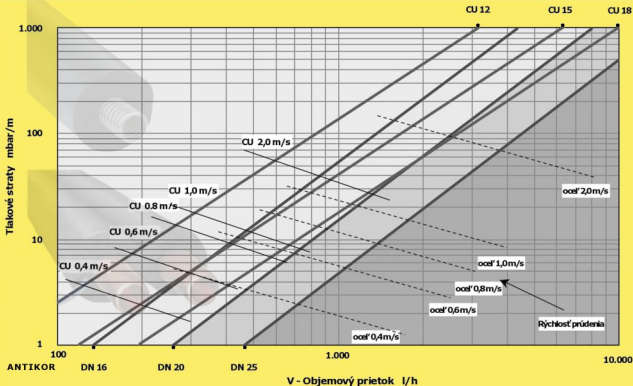
*tolerancia pre DN 12,16,20 ± 0,2 a pre DN 25 a 32 ± 0,25



VLASTNOSTI POTRUBIA AEROFLEX SOLAR

- Vysoká teplota média do +175 °C, (260°C)
- Ohybný pri teplote do -57 °C
- Odolnosť voči UV žiareniu
- Odolnosť voči ozónu
- Neobsahuje PVC, CFCs a FCKW
- Nespôsobuje koróziu medi a ušľachtilej ocele
- Rozmerové možnosti
DN 16, DN 20, DN 25,
DN 32, DN 40
- Materiál potrubia
- Vlnovcové antikorové potrubie
Materiál 1.4404 / AISI 316L
- Medené potrubie
- Aplikácie
- Solárne kolektory
- Tepelné čerpadlá
- Rozvody kúrenia a chladu

TLAKOVÉ STRATY V POTRUBÍ





PROTAPE®

Poskytuje zvýšenú ochranu proti vlhkosti.
Poskytuje čistejší vzhľad na izolácii.



Samolepiaca páska na báze **EPDM** kaučuku na spájanie potrubných trás **AEROFLEX Solar** a prelepovanie spojov izolačných hadíc a pásov.

Špecifikácia	Jednotka	Výsledok skúšok*	Poznámka
Materiál			guma z EPDM
farba			čierna
Hrúbka	mm	0,6	± 0,1 mm
Pevnosť odlepenia	kg/25 mm	1,2	rýchlosť 20mm/min. ASTM D3330
Pevnosť v ťahu	N/mm	2,5	rýchlosť 50mm/min. JIS K6301
Predĺženie	%	50	rýchlosť 50mm/min. JIS K6301
Schopnosť držania	h	3	ASTM D 3654
Prvé prilepenie	cm	0,8	# 15 ASTM D 3121
Lepidlo			Akrylové lepidlo

*Výsledok skúšky je priemerná hodnota

Kód	Rozmer	Počet rolí v kartóne
TPPR 0675025	0,6mm x 75mm x 25m	8
TPPR 0650025	0,6mm x 50mm x 25m	8
TPPR 0640025	0,6mm x 40mm x 25m	12
TPPR 0630025	0,6mm x 30mm x 25m	16
TPPR 0625025	0,6mm x 25mm x 25m	20

NÁVOD NA VÝROBU RÚROK POMOCOU ÚDEROVÉHO LISU

1. Odmerajte potrebnú dĺžku rúrky a pridajte šesť vln. Pomocou rezáka na rúry odrežte nameranú dĺžku rúrky a odhrotujte ju. Snažte sa dosiahnuť čistý rez, závisí na ňom kvalita vytvorenej dosadanej plochy pre tesnenie.



2. Na rúrku nasadte príslušnú prevlečnú maticu a koniec rúrky vložte do úderového lisu tak, aby tri posledné vlny boli proti úderovej strane piestu. Teraz niekoľkými údermi rozklepte vlny, aby sa vytvorila rovná dosadacia plocha. To rozoznáte aj sluchom, zvuk sa zmení z tlmených úderov na ostrý, kovový.



3. Za rozlisované vlny nasuňte delený prítlačný krúžok a zatvorte ho. Zabezpečíte tým maticu proti zosunutiu z rúrky.



4. Zopakujte všetko na druhej strane rúrky. Nezabudnite nasadiť druhú prevlečnú maticu. Teraz je rúrka pripravená na montáž pre určené miesto. Vytvarujte ju do potrebného tvaru a použite príslušné tesnenie.



POTRUBIE AEROFLEX SOLAR

DN	Typ	Vnútorný priemer V mm	Vonkajší priemer V mm	Obj. číslo	Obj. číslo s izoláciou hrúbka 13 mm do 175°C	Obj. číslo s izoláciou hrúbka 19 mm do 175°C
16	SW	16,3 ± 0,2	21,4 ± 0,2	316SW16	SOLAR1613	SOLAR1619
20	SW	20,5 ± 0,2	26,7 ± 0,2	316SW20	SOLAR2013	SOLAR2019
25	SW	25,4 ± 0,2	31,8 ± 0,2	316SW25	SOLAR2513	SOLAR2519
32	SW	34,5 ± 0,2	41,1 ± 0,2	316SW32	SOLAR3213	SOLAR3219



Prevlečná matica

DN (palce)	Označenie
16 (3/4")	PM16
20 (1")	PM20
25 (5/4")	PM25
32 (6/4")	PM32
40 (2")	PM40



Závitová koncovka + delený prítlačný krúžok

DN (palce)	Označenie
16 (3/4")	ZK16
20 (1")	ZK20



Bezazbestové tesnenie pre solárne závitové spoje do 250°C

Rozmer	Označenie
16x24x2mm pre PM16	T34
20x30x2mm pre PM20	T1
25x38x2mm pre PM25	T54



Delený prítlačný krúžok - antikoróza podložka

	Označenie
Pre PM16	DK16
Pre PM20	DK20
Pre PM25	DK25
Pre PM32	DK32
Pre PM40	DK40



Lis na vytváranie prírub

	Označenie
Univerzálny	Lis
Svorka DN 8, 20	S820
Svorka DN 12, 16	S1216



Vsvuka vonkajší závit so zväčšenou tesniacou plochou

Rozmer	Označenie
3/8" x 1/2"	V3812
1/2"	V12
1/2" x 3/4"	V1234
3/4"	V34
3/4" x 1"	V341
1"	V1
1" x 5/4"	V154
5/4"	V54



Rezák na antikorové potrubie

Rozmer	Označenie
3-45mm	V6245-1



Kolečko do rezáku

Rozmer	Označenie
	V6001-0



Odhrotovač

Rozmer	Označenie
3 brity	V221261



Úderový lis na vytváranie prírub

	Označenie
Lis	Lis
Lis DN16	Lis M16
Lis DN20	Lis M20
Lis DN25	Lis M25



AEROFLEX® PRÍSLUŠENSTVO



AEROSEAL® je modifikované neoprénové kontaktné lepidlo, ktoré bolo vyvinuté špeciálne pre lepenie **AEROFLEXU®**. Vynikajúca je vhodnosť lepidla **AEROSEAL®** tiež na lepenie ďalších materiálov, ako sú kovy / lakované aj nelakované /, korok, polyuretánová pena, tuhé platne z PVC a platne gumové. Dobrá odolnosť voči vode a poveternostným podmienkam zabraňuje prenikaniu vlhkosti na miestach lepeného spoja.

AEROSEAL® vytvára pevný a stabilný lepený spoj s dlhou životnosťou.



AEROTAPE® je pružná samolepiaca páska. Vyrába sa z rovnakého materiálu ako izolácia **AEROFLEX®** a je ideálne vhodná na izoláciu potrubí studenej a teplej vody. Je ľahko spracovateľná a pomáha pri úsporách energie. **AEROTAPE®** sa vyznačuje vynikajúcimi vlastnosťami, ktoré bránia vzniku kondenzácie na potrubíach. Vytvára pevný kontakt so všetkými materiálmi a preto pri jej použití nevznikajú žiadne problémy v dôsledku uvoľnenia pásky od potrubia. Páska **AEROTAPE®** je vybavená špeciálnou vrstvou a má preto dlhú životnosť. Rozsah prevádzkových teplôt je -200°C až +150°C.



EVERSEAL® páska bola špeciálne vytvorená pre všetky klimatické pásma. Je možné ju použiť na všetkých potrubných vedeniach a tiež v automobiloch, mrazničkách, chladničkách, alebo aj v domácnostiach. Bráni vzniku kondenzácie na potrubných rozvodoch so studenou vodou a tepelným stratám na teplotných potrubíach.

Páska **EVERSEAL®** znižuje tiež hladinu hluku a rovnako je možné použiť ju ako tesniaci materiál. Páska **EVERSEAL®** lepi na všetkých suchých kovoch. Tesni pevne všetky spoje. Nerozstrapkáva sa a nezmršťuje sa. Rozsah prevádzkových teplôt je -29°C až +93°C.



AEROCOAT® je akrylová farba, ktorá je vyrobená na vodnej báze zmiešaná s inými špeciálnymi zložkami. Najvhodnejšia je na vytvorenie náteru na **AEROFLEX®**. **AEROCOAT®** zaisťuje ešte lepšiu ochranu pred pôsobením ultrafialového žiarenia a poveternostným vplyvom. Dodáva sa vo farbe bielej, čiernej, na požiadanie aj v modrej, zelenej a červenej. **AEROCOAT®** sa môže nanášať na izolácie namontované na potrubných systémoch, takže sa môže použiť tiež súčasne i pre rozlíšenie funkcií jednotlivých potrubí.